



Fédération Nationale  
des Centres de Gestion  
de la Fonction Publique Territoriale



# BAROMÈTRE HORIZONS 2017



Octobre 2017 / Étude n°1700286

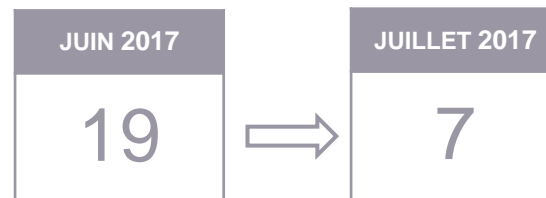
# MÉTHODOLOGIE



## MODE DE RECUEIL

## DATES DE TERRAIN

Interrogation des collectivités territoriales  
**PAR TÉLÉPHONE**



## CIBLE INTERROGÉE



**805 collectivités territoriales** : communes, EPCI, Départements et Régions

Les personnes interrogées étaient, par ordre de priorité :

1. le DGS ou le DRH (Régions, départements, EPCI et les communes de 20 000 habitants et plus)
2. le DGS, le DRH, le Maire, le 1<sup>er</sup> adjoint ou le secrétaire de mairie (communes de 3 500 à 20 000 habitants)
3. Le maire, le 1<sup>er</sup> adjoint ou le secrétaire de mairie (communes de moins de 3 500 habitants)

# PROFIL DES RÉPONDANTS



## PROFIL DES RÉPONDANTS

Total ÉLUS 67%

Total AGENTS de la fonction publique territoriale 33%

62%



Maire

5%

1er adjoint

16%

DRH

13%

DGS

3%

DGA

1%

DG

## NOMBRE D'AGENTS DANS LA COLLECTIVITÉ

35%



Moins de 5 agents

19%



5 à 10 agents

22%



11 à 49 agents

8%



50 à 99 agents

15%



100 agents et +

1%



NSP

1

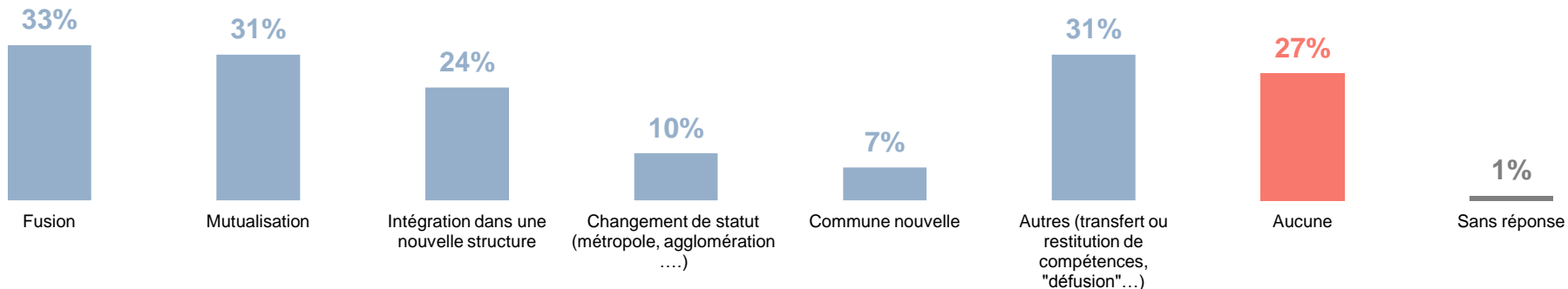
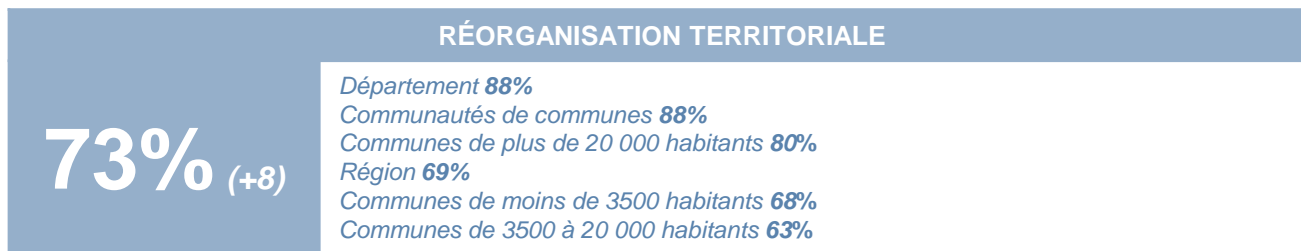
*CONTEXTE INSTITUTIONNEL*

# PRÈS DES TROIS QUARTS DES COLLECTIVITÉS SONT AUJOURD'HUI CONCERNÉES PAR UNE RÉORGANISATION TERRITORIALE

Dans quel type de réorganisation territoriale votre collectivité ou structure a-t-elle été engagée ?

Plusieurs réponses possibles

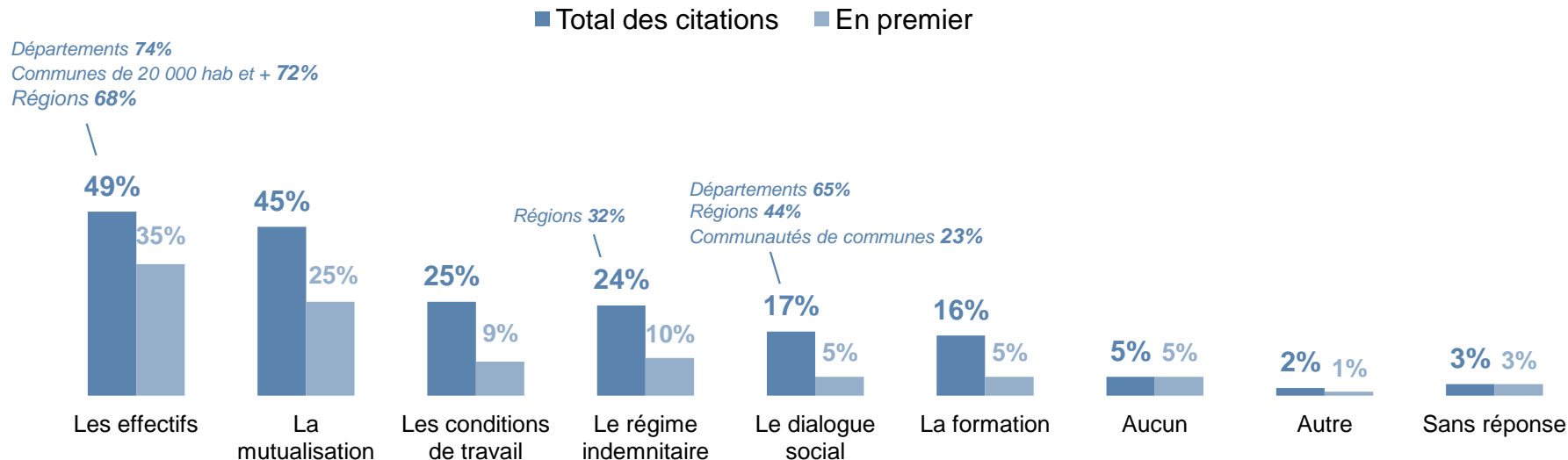
Base : ensemble (n=805)



# EFFECTIFS ET MUTUALISATION : LES DOMAINES RH LES PLUS « IMPACTÉS » PAR LES RÉORGANISATIONS TERRITORIALES

Selon vous, quels sont les domaines RH qui sont ou seront le plus « impactés » par les réorganisations territoriales ?

Base : Ensemble (n=805)



# L'IMPACT DE LA BAISSSE DES DOTATIONS DE L'ÉTAT SUR LA POLITIQUE RH

La baisse des dotations a-t-elle un impact sur votre politique en matière de ressources humaines ?

Base : ensemble (n=805)

## IMPACT de la baisse des dotations sur la politique RH



### % OUI

Régions **92%**  
 Départements **86%**  
 Communes de 20 000 hab et + **89%**  
 Communes de 3500 à 20 000 hab **86 %**  
 Communautés de communes **71%**  
 Communes de moins de 3500 hab **49%**

## LE RECRUTEMENT ET LA PÉRENNISATION DES EMPLOIS AIDÉS SONT LES DEUX ASPECTS LES PLUS TOUCHÉS PAR LA BAISSSE DES DOTATIONS EN 2017

### Sur quels aspects ?

Plusieurs réponses possibles

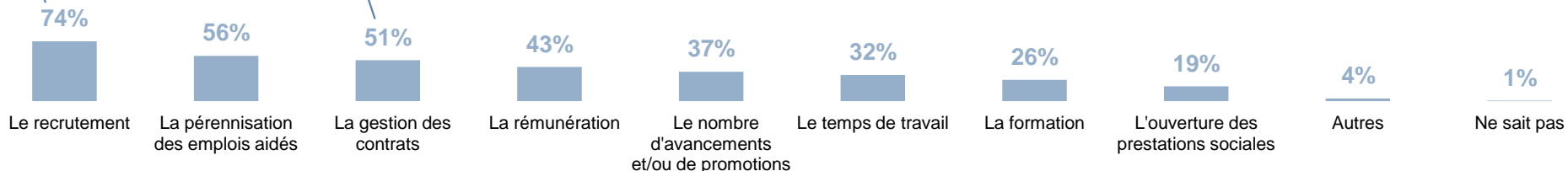
Base : collectivités pensant que la baisse des dotations va avoir un impact sur leur politique RH (n=468)

Communes

de 3500 à 20 000 hab **91%**

Communes

de 3500 à 20 000 hab **64%**



2

*EFFECTIFS ET RECRUTEMENTS*



# DES DÉPENSES DE PERSONNEL QUI CONTINUENT DE STAGNER POUR UNE COLLECTIVITÉ SUR DEUX

## ÉVOLUTION DES DÉPENSES DE PERSONNEL

En **AUGMENTATION 34%**

Rappel 2016 : 33%  
2015 : 40%



Régions **73%**  
Communes de 3500 à 20 000 hab **45%**  
Communautés de communes **59%**

En **STAGNATION 51%**

2016 : 53%  
2015 : 51%



Communes - de 3500 hab **62%**

En **RÉDUCTION 12%**

2016 : 13%  
2015 : 9%



Communes + de 20 000 hab **23%**

Sans réponse **3%**

Quelle est l'évolution des dépenses de personnel par rapport à l'année précédente dans votre collectivité ou structure ?

Base : ensemble (n=805)

## CAUSE DE L'ÉVOLUTION DES DÉPENSES

De nouvelles mesures statutaires et indemnitaires **56%**

2016 : 44%

De la mise en œuvre de la réforme territoriale **46%**

2016 : 29%

De transferts de compétences **32%**

2016 : 30%

De modifications dans la gestion des services publics\* **28%**

2016 : 24%

Autres **17%**

2016 : 29%

Sans réponse **5%**

Cette évolution est-elle due en partie ou totalement aux conséquences... ?

Plusieurs réponses possibles

Base : collectivités ayant constaté une évolution des dépenses de personnel (n=370)

\*Réinternalisation d'un service, DSP – Délégation de Service Public...

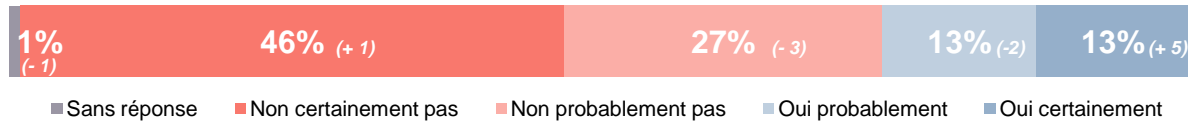
# DES PERSPECTIVES DE RECRUTEMENT QUI RESTENT LIMITÉES

En 2018, envisagez-vous de recruter ?

Base : ensemble (n=805)

(+/-) Evolution par rapport à 2016

## VOLONTÉ de RECRUTEMENTS



**26%**

2016 : 23%  
2015 : 17%

% OUI

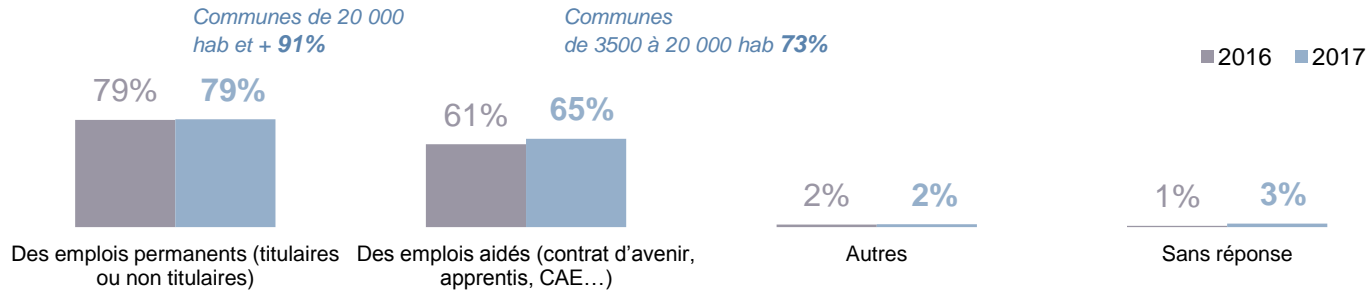
Régions **91%**  
Départements **81%**  
Communes de 20 000 hab et + **78%**  
Communautés de communes **55%**

## TYPES D'EMPLOI POTENTIELLEMENT RECRUTÉS

Comptez-vous recruter... ?

Plusieurs réponses possibles

Base : collectivités pensant recruter en 2018 (n=208)

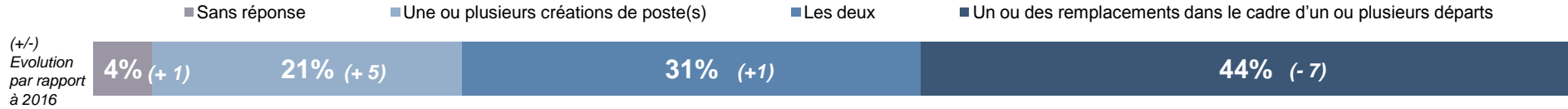


# LE REMPLACEMENT DES DÉPARTS CONSTITUE TOUJOURS LA PREMIÈRE RAISON DE RECRUTEMENT

Ces recrutements vont-ils être consécutifs à...?

Base : collectivités pensant recruter en 2018 (n=208)

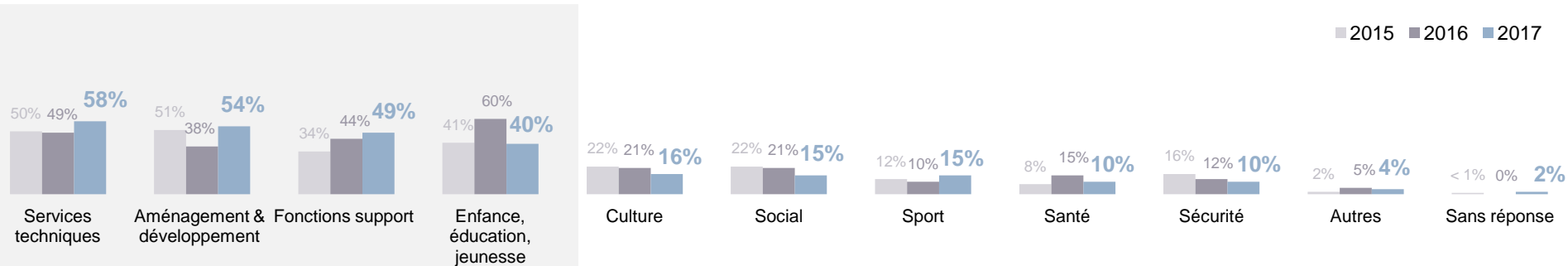
## RAISONS de RECRUTEMENTS



## Services techniques, Aménagement & Développement et fonctions support : principaux secteurs concernés par les créations de poste en 2017

Dans quel(s) champ(s) de politiques publiques cette/ces création(s) de poste(s) va-t-elle/ vont-elles porter ?

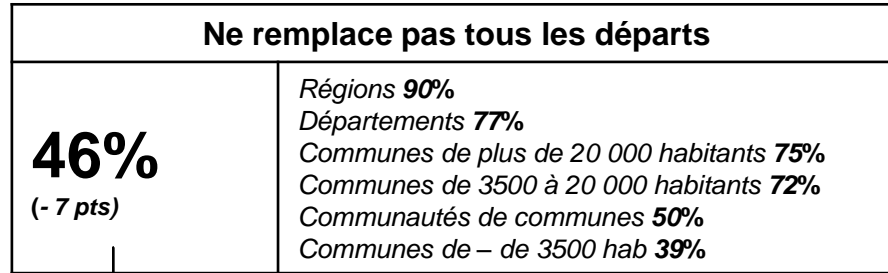
Plusieurs réponses possibles / Base : collectivités pensant créer plusieurs postes en 2018 (n=108)



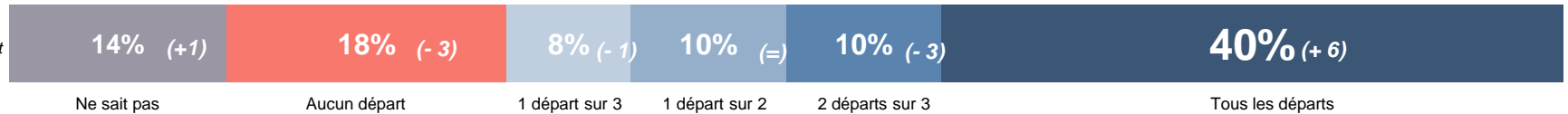
# LE NON REMPLACEMENT DE TOUS LES DÉPARTS RESTE MAJORITAIRE

A l'avenir, pensez-vous remplacer...?

Base : ensemble (n=805)



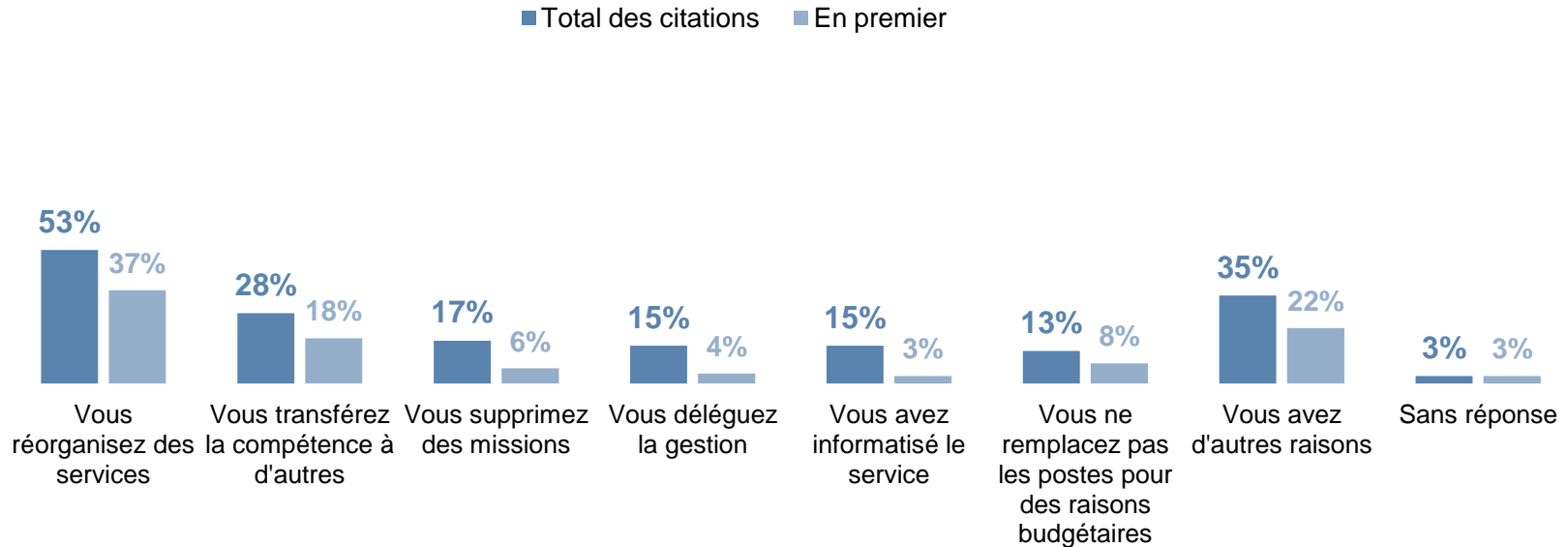
(+/-)  
Evolution  
par rapport  
à 2016



# LE NON REMPLACEMENT DE TOUS LES DÉPARTS EST AVANT TOUT LA CONSÉQUENCE DES RÉORGANISATIONS DE SERVICES

Pour quelles raisons ne pensez-vous pas remplacer tous les départements au sein de votre collectivité ou structure ?  
Est-ce parce que...

Plusieurs réponses possibles / Base : A ceux qui ne pensent pas remplacer tous les départements (n=366)

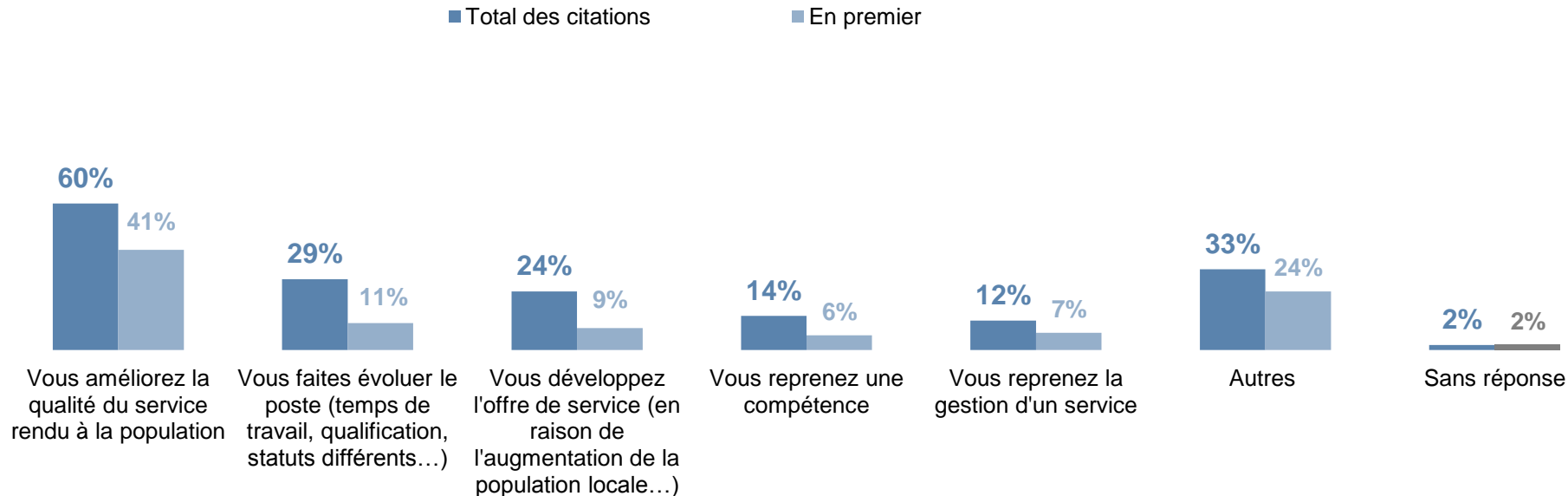


# À L'INVERSE, LE REMPLACEMENT DES DÉPARTS VISE L'AMÉLIORATION DE LA QUALITÉ DU SERVICE RENDU À LA POPULATION

Pour quelles raisons pensez-vous remplacer les départs au sein de votre collectivité ou structure (que ce soit en totalité ou en partie) ?

Est-ce parce que... En premier ? Et ensuite ?

Plusieurs réponses possibles / Base : A ceux qui pensent remplacer les départs en totalité ou en partie (n=549)



3

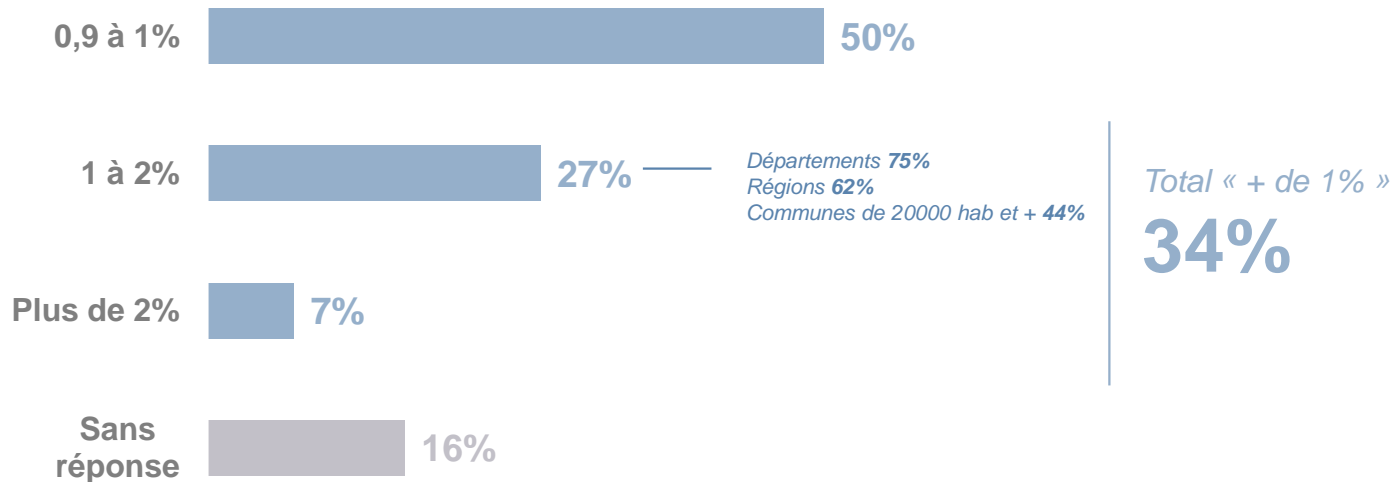
*POLITIQUE RH*

# LES MOYENS FINANCIERS CONSACRÉS À LA FORMATION DES AGENTS

Quel pourcentage de la masse salariale avez-vous consacré à la formation de vos agents en 2016 (hors salaires et frais de déplacement) ?

Base : Ensemble (n=805)

## % de la MASSE SALARIALE consacré à la FORMATION

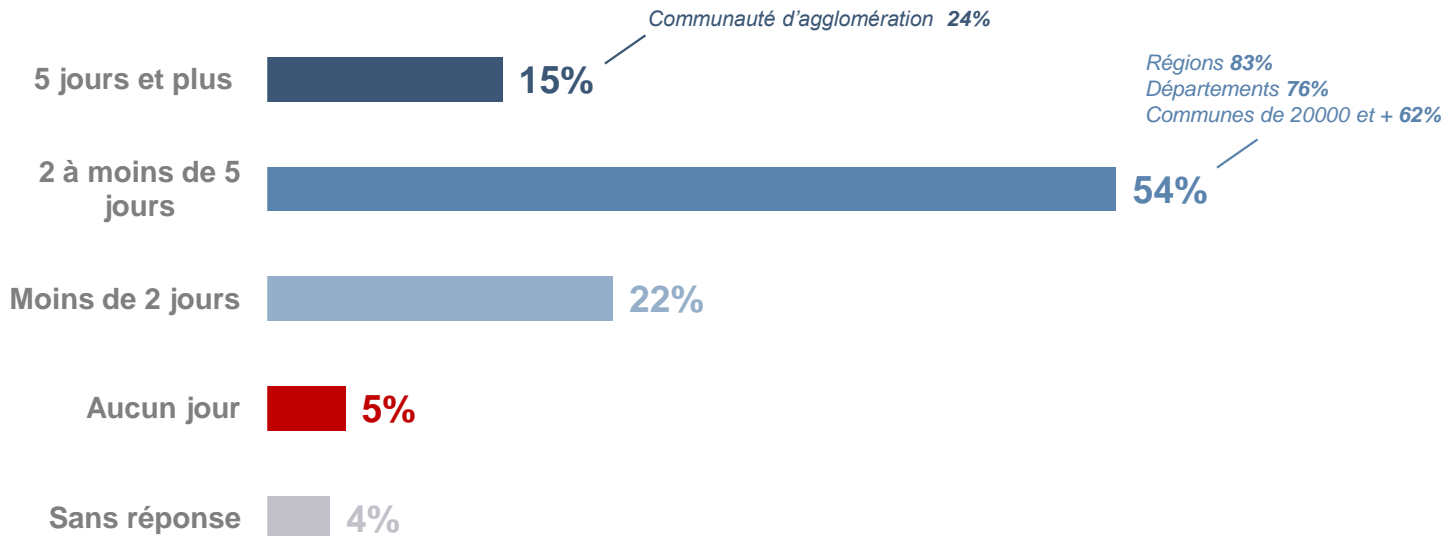




# LE NOMBRE DE JOURS CONSACRÉS À LA FORMATION EN 2016

Quel est, en 2016 et par agent, le nombre de jours consacré à la formation au sein de votre collectivité ?

Base : Ensemble (n=805)



# LE RECOURS AUX SERVICES DES CENTRES DE GESTION : LA MÉDECINE PRÉVENTIVE RESTE LE PRINCIPAL SERVICE UTILISÉ

## SERVICES DES CENTRES DE GESTION UTILISÉS

**Quels services facultatifs du centre de gestion utilisez-vous ?**

Plusieurs réponses possibles

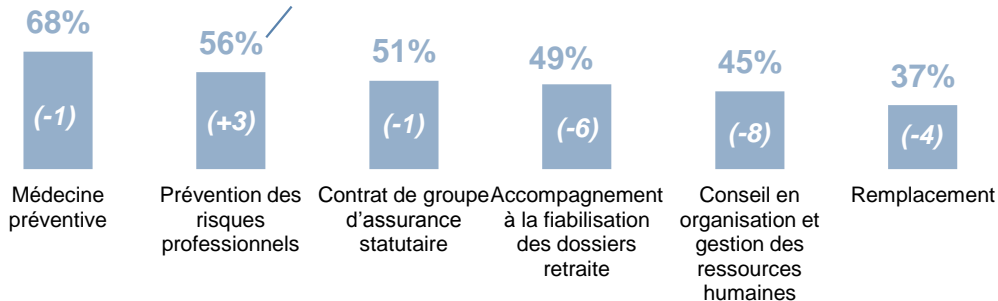
Base : ensemble (n=805)

(+/-) Evolution par rapport à 2016

### PRINCIPAUX SERVICES UTILISÉS

Communes de 3500

à 20 000 habitants 66%



### Mais aussi...

29% Convention de participation en matière de protection sociale (=)

21% Archives (=)

20% Psychologue du travail, ergonomiste (=)

16% Gestion des paies (-1)

10% Groupement de commande (-6)

14% Action sociale (-2)

6% Mise à disposition d'assistants sociaux (-1)

1% Autres (-1)

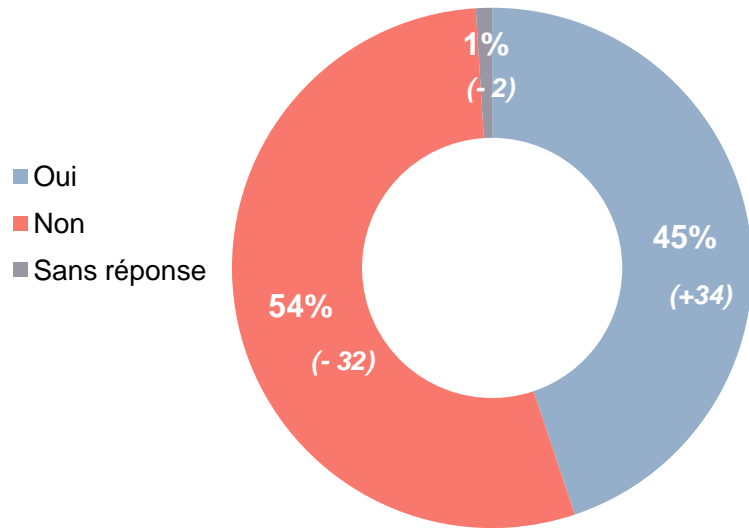
3% Aucun (-2)

# LA MISE EN PLACE DU NOUVEAU RÉGIME INDEMNITAIRE (RIFSEEP) A DÉJÀ FAIT L'OBJET D'UNE DÉLIBÉRATION POUR PLUS DE 4 COLLECTIVITÉS SUR 10

La mise en place du nouveau régime indemnitaire (RIFSEEP) a-t-il déjà fait l'objet d'une délibération ?

Base : ensemble (n=805)

(+/-) Evolution par rapport à 2016



## % OUI

Communes de moins de 3500 hab **46%**  
Communes de 3500 à 20 000 hab **46%**  
Communautés de communes **44%**  
Communes de 20 000 hab et + **36%**  
Départements **27%**  
Régions **22%**

# FOCUS SUR LA QUESTION DU TEMPS DE TRAVAIL

## DURÉE LÉGALE DE TEMPS DE TRAVAIL

**69%** indiquent que leurs agents travaillent sur la base de 1607 heures réglementaires annuelles  
(+1 pt)

### % OUI

Régions **74%**  
Départements **58%**  
Communes de 3500 à 20 000 hab **73%**  
Communes de moins de 3500 hab **66%**  
Communes de 20 000 hab et + **52%**  
Communautés de communes **80%**

## RECENSEMENT DU NOMBRE DE JOURS DE CONGÉS

**75%** possèdent un document recensant le nombre total de jours de congés  
(+4 pts)

### % OUI

Départements **93%**  
Régions **87%**  
Communes de 20 000 hab et + **90%**  
Communes de 3500 à 20 000 hab **86%**  
Communes de moins de 3500 hab **69%**  
Communautés de communes **87%**

4

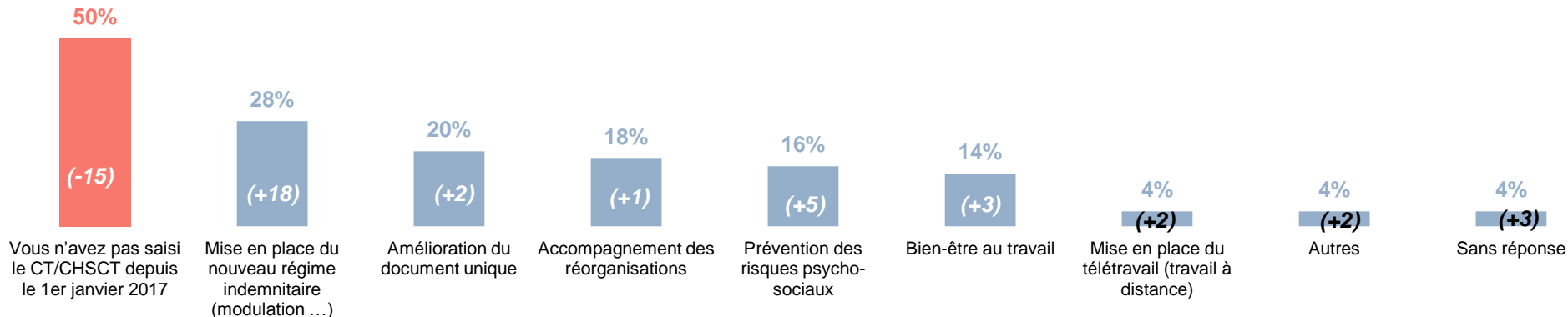
*CONDITIONS DE TRAVAIL*

# UNE FORTE PROGRESSION DES CAS DE SAISINE DES CT ET CHSCT

Pour quel dossier avez-vous saisi le CT et/ou CHSCT depuis le 1<sup>er</sup> janvier 2017 ?

Base : ensemble (n=805) – Plusieurs réponses possibles

(+/-) Evolution par rapport à 2016



## A SAISI LE CT ET/OU CHSCT

**46%** (+ 12)

Départements **95%**  
 Régions **87%**  
 Communes de 20 000 hab et + **97%**  
 De 3500 à 20 000 hab **83%**  
 Communautés de communes **63%**

# LES ACTIONS EN FAVEUR DE LA LUTTE CONTRE LES DISCRIMINATIONS

Avez-vous mis en place des dispositifs de lutte contre les discriminations ?

Base : Ensemble (n=805)

## MISE EN PLACE DE DISPOSITIFS DE LUTTE CONTRE LES DISCRIMINATIONS

**6%** des collectivités ont mis en place des dispositifs de lutte contre les discriminations

Régions 43%  
Départements 35%  
Communautés d'agglomération 29%  
Communes de 20000 hab et + 11%

## TYPES DE DISCRIMINATIONS CONCERNES

Contre quels types de discrimination ?

Base : A ceux ayant mis en place des dispositifs de lutte contre les discriminations (n=52) / Question ouverte

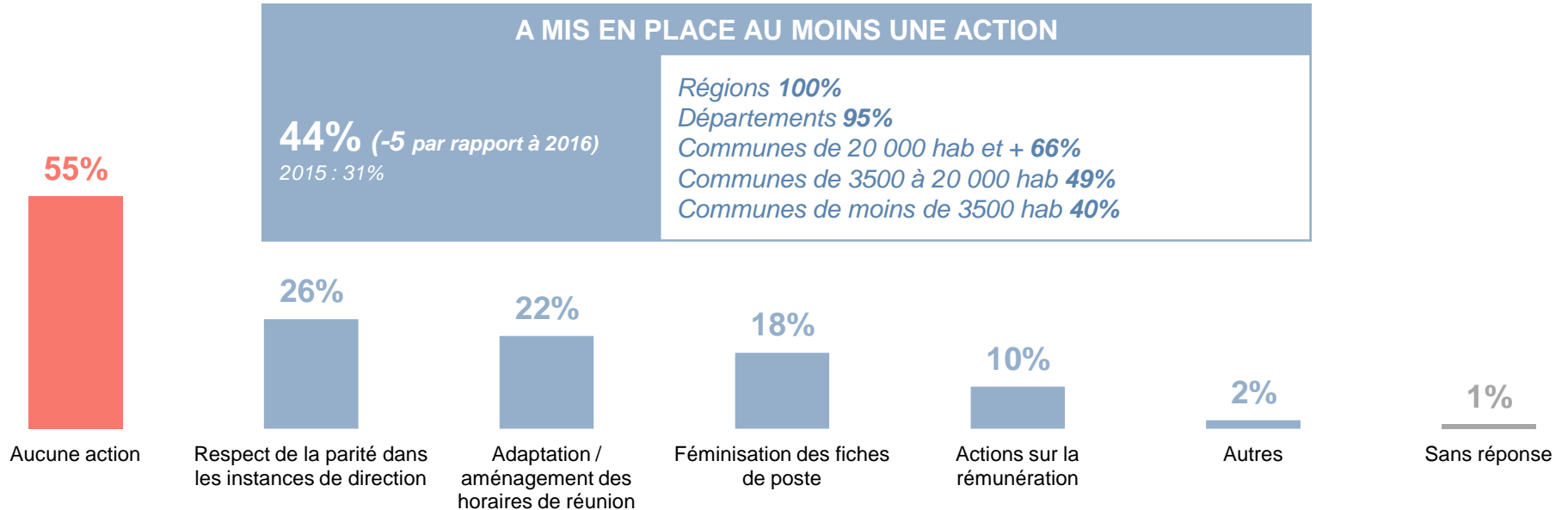
Egalité homme-femme	Discrimination raciale	Handicap	Discrimination à l'égard de la religion
<p>« Diversité, égalité homme-femme »</p> <p>« Discrimination envers les femmes »</p> <p>« Emploi féminin »</p>	<p>« On embauche les personnes, quelle que soit leur nationalité. »</p> <p>« Contre les discriminations de recrutements avec la mise en place du CV anonyme »</p> <p>« Origines ethniques »</p> <p>« A l'égard des origines »</p>	<p>« Le handicap et les personnes à mobilité réduite »</p> <p>« Intégration travailleurs handicapés »</p>	<p>« Appartenance religieuse »</p> <p>« Religieux »</p> <p>« Toutes les formes de discriminations qui existent : politiques, religieuses etc... »</p>

# DES ACTIONS POUR L'ÉGALITÉ FEMMES / HOMMES EN BAISSÉ CETTE ANNÉE

Quelles actions avez-vous mises en place pour favoriser l'égalité femmes / hommes ?

Plusieurs réponses possibles

Base : ensemble (n=805)



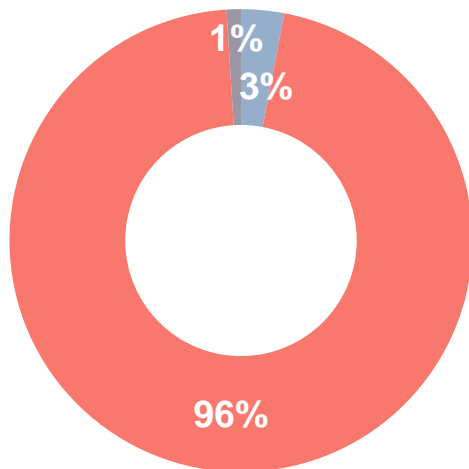


# LE RESPECT DES RÈGLES DE LAÏCITÉ : DES DIFFICULTÉS QUI TOUCHENT UN QUART DES COMMUNES DE 20 000 HABITANTS ET PLUS

Rencontrez-vous avec certains agents des difficultés pour qu'ils respectent les règles de laïcité dans l'exercice de leur fonction?

Base : Ensemble (n=805)

## DIFFICULTÉS RENCONTRÉES EN CE QUI CONCERNE LE RESPECT DES RÈGLES DE LAÏCITÉ



■ Oui    ■ Non    ■ Sans réponse

### % OUI

Communes de 20 000 habitants et + **25%**

Départements **19%**

Régions **9%**

De 3500 à 20 000 hab **6%**

# FOCUS SUR LA QUESTION DE L'INAPTITUDE

## SITUATIONS D'INAPTITUDE

**24%** constatent une augmentation des situations d'inaptitude dans leurs collectivités / structures

Départements **93%**  
Communes de 20 000 habitants et + **80%**  
Régions **78%**

**28%** ont mis en place des dispositifs de prévention de l'inaptitude

Départements **95%**  
Régions **91%**  
Communes de 20 000 habitants et + **73%**

## DEMANDES DE RETRAITES POUR INVALIDITÉ

**7%** constatent une augmentation des demandes de retraite pour invalidité

Départements **56%**  
Régions **39%**

Communes de 20 000 hab et + **55%**

Communes de 3 500 à 20 000 hab **34%**

**CSA Research – Pôle SOCIETY**

Christelle FUMEY – *Co-directrice du Pôle* - [christelle.fumey@csa.eu](mailto:christelle.fumey@csa.eu)

Quentin LLEWELLYN – *Directeur d'études* - [quentin.llewellyn@csa.eu](mailto:quentin.llewellyn@csa.eu)

Pauline GOUVERNEUR – *Chargée d'études* – [pauline.gouverneur@csa.eu](mailto:pauline.gouverneur@csa.eu)

