



LES FRANÇAIS ET L'ÉVOLUTION DE L'INSÉCURITÉ

6 juin 2013



FICHE TECHNIQUE

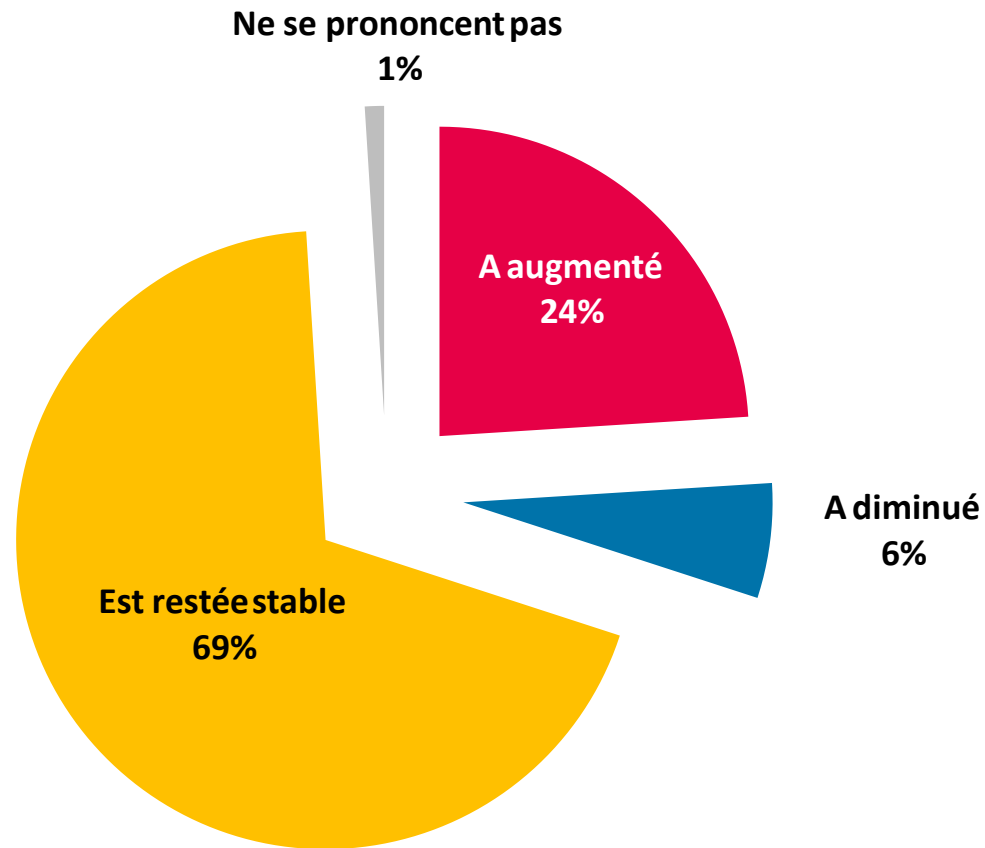
- Sondage exclusif **CSA / BFMTV** réalisé par téléphone les 4 et 5 juin 2013.
- Echantillon national représentatif de 961 personnes résidant en France âgées de 18 ans et plus, constitué d'après la méthode des quotas (sexe, âge, catégorie socioprofessionnelle du chef de ménage), après stratification par région et taille d'agglomération.

RÉSULTATS DU SONDAGE

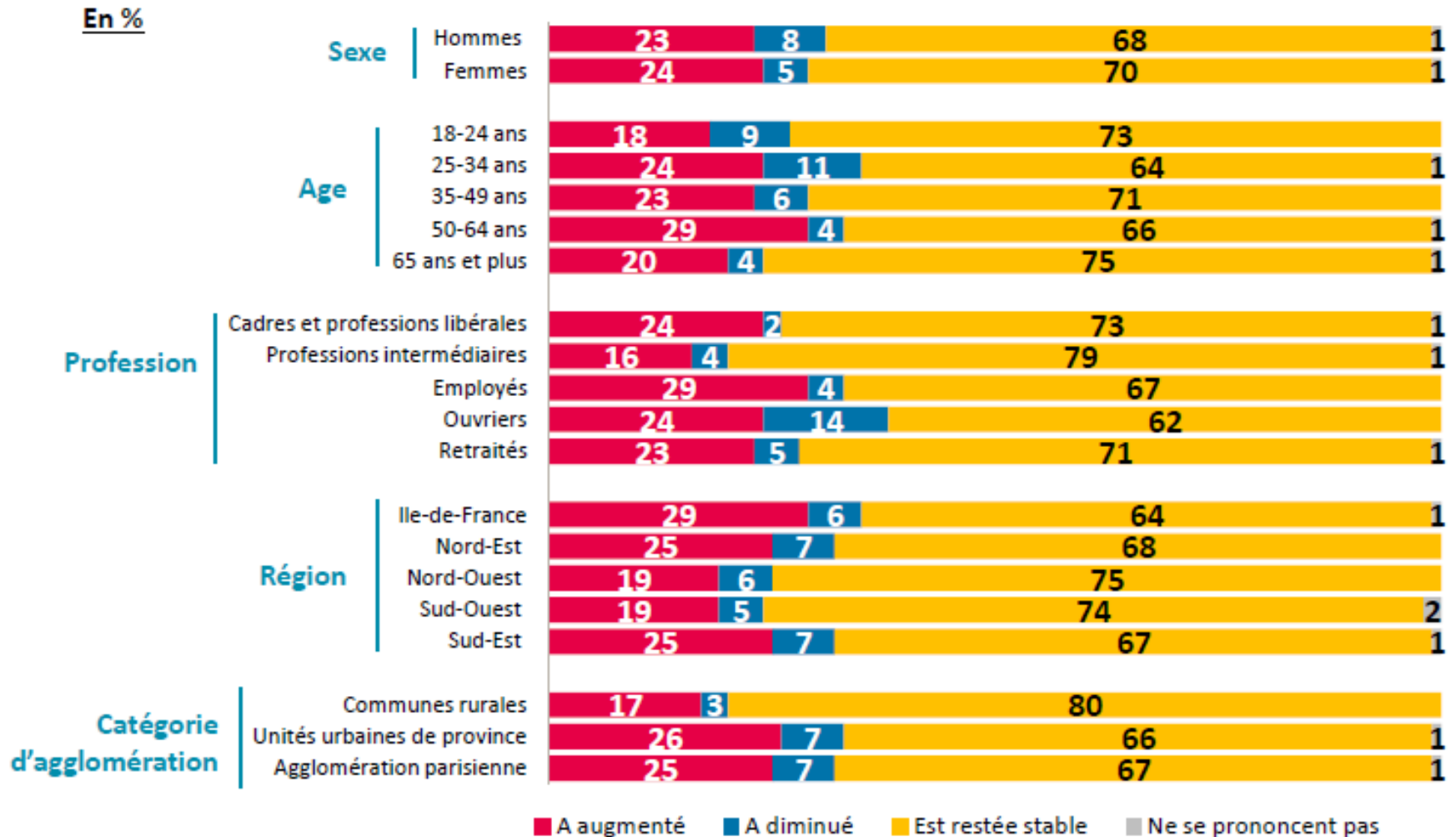


L'INSÉCURITÉ EST RESTÉE STABLE AU COURS DES DERNIERS MOIS POUR UNE LARGE MAJORITÉ DE FRANÇAIS

QUESTION – Au cours des derniers mois, diriez-vous que l'insécurité, là où vous habitez,...

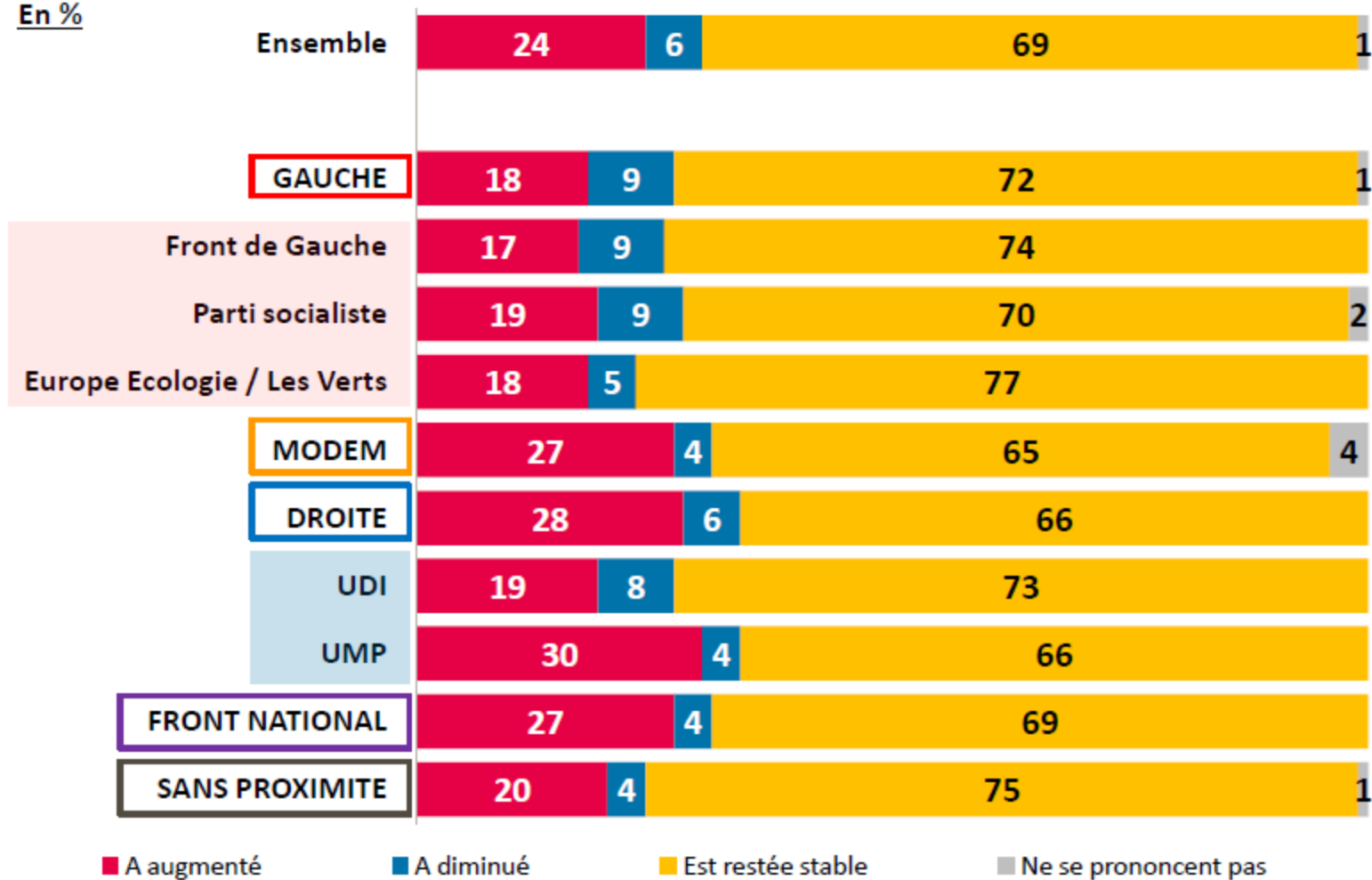


DÉTAIL DES RÉSULTATS SELON LE SEXE, L'ÂGE, LA CATÉGORIE SOCIOPROFESSIONNELLE ET LA RÉGION



DÉTAILS SELON LA PROXIMITÉ POLITIQUE

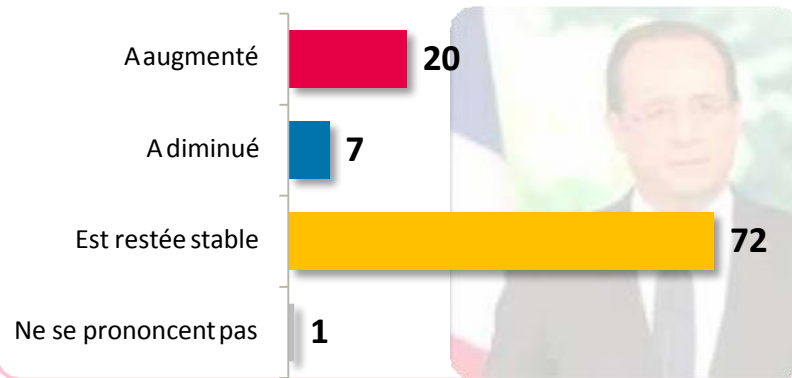
En %



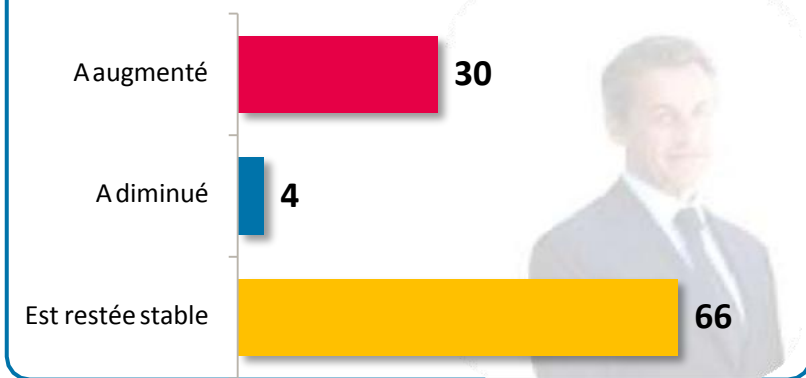
DÉTAILS SELON LE VOTE AU 1^{ER} TOUR DE L'ÉLECTION PRÉSIDENTIELLE DE 2012

En %

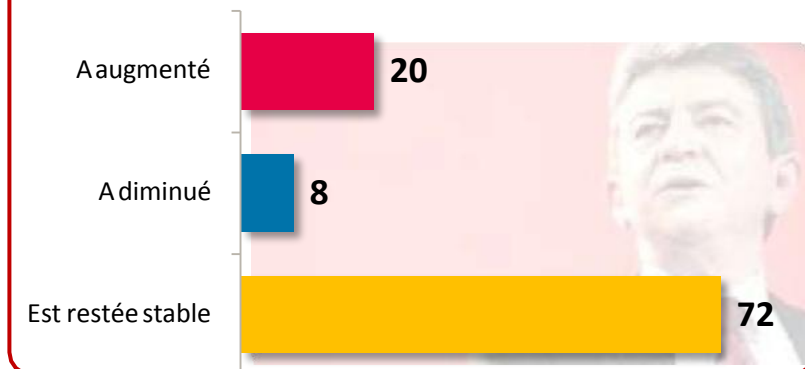
Electeurs de François Hollande au 1^{er} tour de la présidentielle 2012



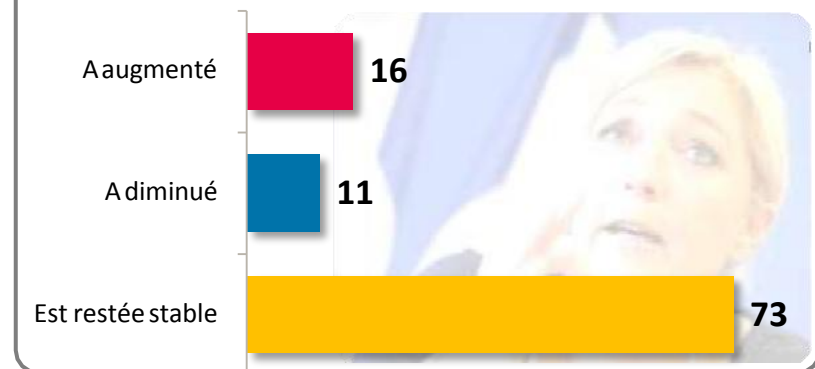
Electeurs de Nicolas Sarkozy au 1^{er} tour de la présidentielle 2012



Electeurs de Jean-Luc Mélenchon au 1^{er} tour de la présidentielle 2012



Electeurs de Marine Le Pen au 1^{er} tour de la présidentielle 2012



CONTACTS – Pôle Opinion Corporate

Yves-Marie CANN, Directeur adjoint du Pôle – yves-marie.cann@csa.eu - 01 57 00 34 14

Marek KUBISTA, Chargé d'études – marek.kubista@csa.eu - 01 57 00 59 02

en savoir plus : www.csa.eu - @InstitutCSA

10, rue Godefroy - 92800 Puteaux

Tel . : 01.57.00.58.00 - Fax : 01.57.00.58.01

