

LA SOCIAL TV

VUE PAR LES INTERNAUTES

QUEL BILAN ?

LE TERRAIN D'EXPRESSION FAVORI DES INTERNAUTES



Où s'expriment-ils ?

ILS ONT L'HABITUDE D'ÉCHANGER AU SUJET DES PROGRAMMES TV

80% échangent au cours de conversations dans la vraie vie avec leurs proches



Les personnes qui s'expriment également en ligne le font plutôt



- sur Facebook **52%**
- Sur les forums/ blogs **17%**
- Sur les sites des chaînes ou des programmes de télévision **13%**
- Sur Twitter **11%**
- Sur Google+ **5%**
- Sur les applications smartphones des chaînes **5%**

S'EXPRIMER EN LIGNE SUR LES ÉMISSIONS, UNE PRATIQUE CROISSANTE CHEZ LES JEUNES

Parmi les sondés **37%** des français commentent occasionnellement les émissions en ligne

Une interaction beaucoup plus importante chez les jeunes

76% des jeunes de 15/17 ans

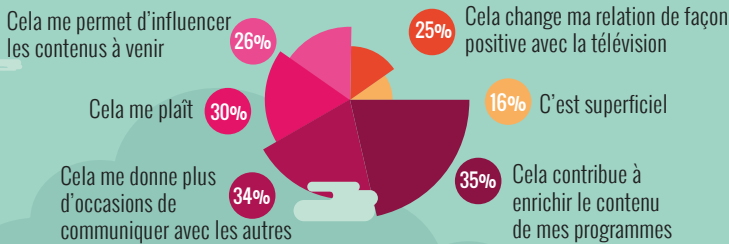
59% des jeunes de 18/24 ans



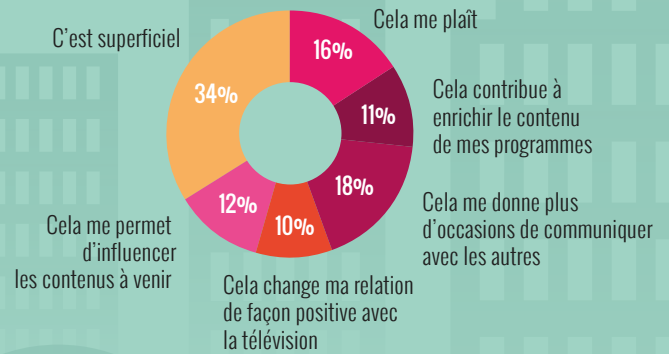
En pratique, vers une télévision intelligente ?

L'EXPERIENCE DE LA SOCIAL TV : UN BILAN QUI VARIE EN FONCTION DES PROGRAMMES

Les journaux télévisés et magazines d'info



Les émissions de télé réalité



UN CHANGEMENT DE RELATION AVEC SA TÉLÉVISION

un nouveau « défouloir » propice à la critique

une autre façon de communiquer

un investissement personnel

des pratiques parfois trop chronophages

un lien social numérique



Les jeux et les divertissements

