



# LES MESURES PRIVILÉGIÉES POUR RÉDUIRE LE DÉFICIT DE LA SÉCURITÉ SOCIALE

25 septembre 2013



# FICHE TECHNIQUE

---

- Sondage exclusif **CSA / BFMTV** réalisé par Internet du 24 au 25 septembre 2013.
- Echantillon national représentatif de 1000 personnes résidant en France âgées de 18 ans et plus, constitué d'après la méthode des quotas (sexe, âge, catégorie socioprofessionnelle du répondant), après stratification par région et taille d'agglomération.

---

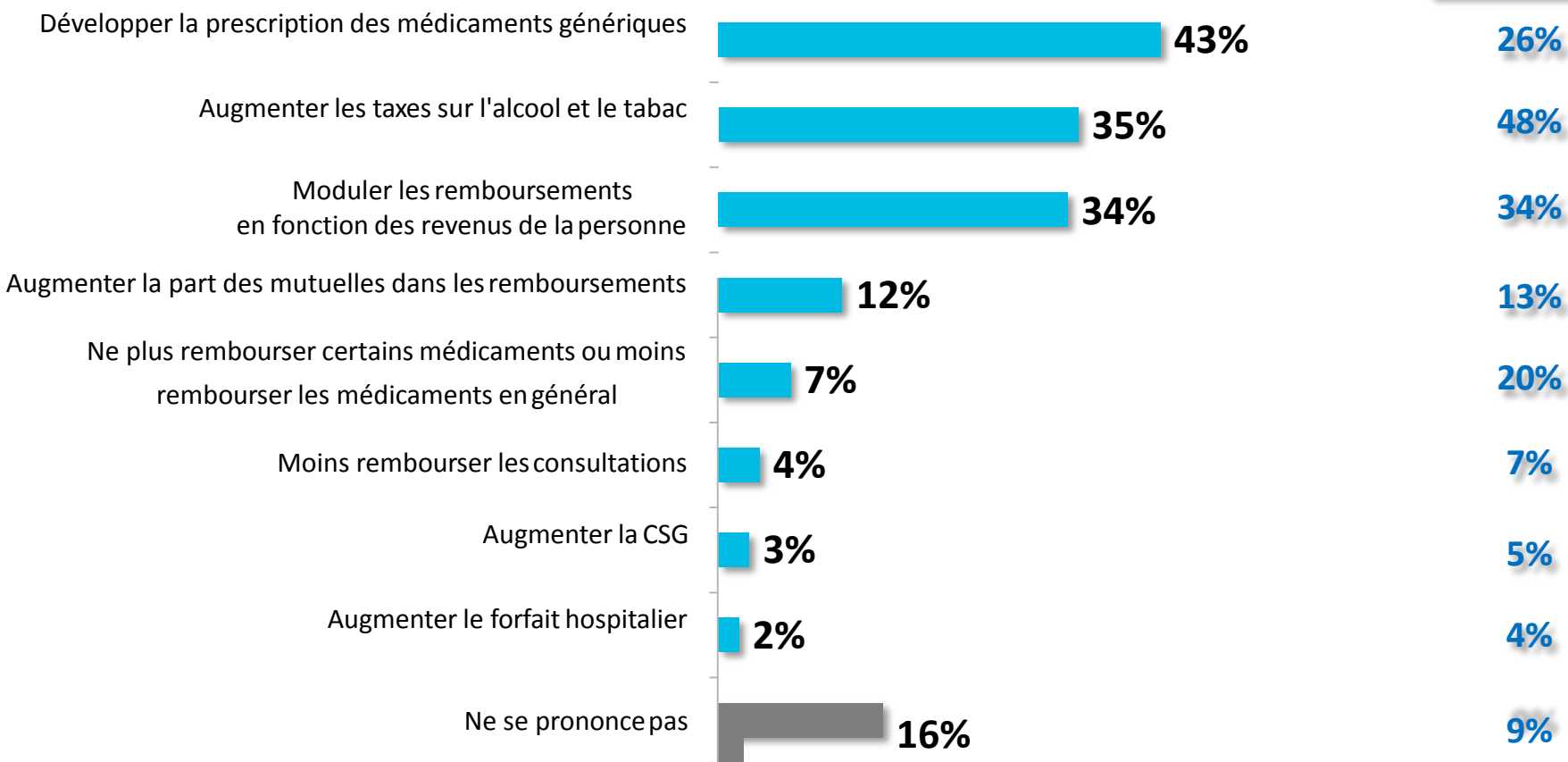
# RÉSULTATS DU SONDAGE



# LE DÉVELOPPEMENT DES MÉDICAMENTS GÉNÉRIQUES, PREMIÈRE SOLUTION PRIVILÉGIÉE PAR LES FRANÇAIS POUR RÉDUIRE LE DÉFICIT DE LA SÉCURITÉ SOCIALE

**QUESTION** – Pour réduire le déficit de la Sécurité Sociale, quelles mesures souhaitez-vous que le gouvernement privilégie ?  
*Deux réponses possibles*

Rappel 2003\*



\*Sondage CSA pour France Europe Express et France Info réalisé par téléphone du 24 au 25 septembre 2003 auprès de 1000 personnes âgées de 18 ans et plus

# CETTE HIÉRARCHIE DES SOLUTIONS EST À PEU PRÈS LA MÊME CHEZ LES DIFFÉRENTES CATÉGORIES D'ÂGE, MÊME SI LES PLUS ÂGÉS AVANCENT PLUS SOUVENT L'IDÉE D'UNE AUGMENTATION DES TAXES SUR L'ALCOOL ET LE TABAC

Selon l'âge	18-24 ans	25-34 ans	35-49 ans	50-64 ans	65 ans et plus
Développer la prescription des médicaments génériques	44	37	43	42	46
Augmenter les taxes sur l'alcool et le tabac	29	31	32	36	45
Moduler les remboursements en fonction des revenus de la personne	42	29	34	40	25
Augmenter la part des mutuelles dans les remboursements	27	12	10	10	8
Ne plus rembourser certains médicaments ou moins rembourser les médicaments en général	4	5	9	6	10
Moins rembourser les consultations	3	4	5	2	6
Augmenter la CSG	2	5	4	3	3
Augmenter le forfait hospitalier	1	3	3	1	3
<i>Ne se prononce pas</i>	13	24	14	13	17
<b>TOTAL</b>	<b>(1)</b>	<b>(1)</b>	<b>(1)</b>	<b>(1)</b>	<b>(1)</b>

(1) Total supérieur à 100, les répondants ayant pu donner deux réponses.

# LE DÉVELOPPEMENT DES GÉNÉRIQUES EST PARTICULIÈREMENT MIS EN AVANT PAR LES CADRES, TANDIS QUE L'AUGMENTATION DES TAXES SUR L'ALCOOL ET LE TABAC EST PLUS FRÉQUEMMENT AVANCÉE PAR LES CSP+ ET LES RETRAITÉS QUE LES CSP-

Selon la catégorie socioprofessionnelle	Retraités	Cadres	Professions intermédiaires	Employés	Ouvriers
Développer la prescription des médicaments génériques	46	57	40	42	36
Augmenter les taxes sur l'alcool et le tabac	40	42	44	33	37
Moduler les remboursements en fonction des revenus de la personne	30	24	40	31	37
Augmenter la part des mutuelles dans les remboursements	9	11	11	15	12
Ne plus rembourser certains médicaments ou moins rembourser les médicaments en général	9	11	6	5	5
Moins rembourser les consultations	5	8	1	3	3
Augmenter la CSG	2	13	5	1	3
Augmenter le forfait hospitalier	2	1	4	3	1
<i>Ne se prononce pas</i>	16	7	9	15	19
<b>TOTAL</b>	<b>(1)</b>	<b>(1)</b>	<b>(1)</b>	<b>(1)</b>	<b>(1)</b>

(1) Total supérieur à 100, les répondants ayant pu donner deux réponses.

# LE DÉVELOPPEMENT DES GÉNÉRIQUES EST L'OPTION PRIVILÉGIÉE PAR TOUTES LES SENSIBILITÉS POLITIQUES, À L'EXCEPTION DES SYMPATHISANTS ÉCOLOGISTES METTANT EN AVANT UNE AUGMENTATION DES TAXES SUR L'ALCOOL ET LE TABAC

Selon la proximité politique	Gauche	Front Gauche	PS	EELV *	MoDem *	Droite	UDI *	UMP	FN	Sans proximité
Développer la prescription des médicaments génériques	<b>51</b>	46	<u>54</u>	42	<b>41</b>	<b>49</b>	35	<u>51</u>	<b>32</b>	38
Augmenter les taxes sur l'alcool et le tabac	<b>38</b>	30	38	<u>57</u>	<b>39</b>	<b>37</b>	28	38	<b>29</b>	35
Moduler les remboursements en fonction des revenus de la personne	<u>42</u>	44	40	44	<b>32</b>	<b>22</b>	25	22	<b>35</b>	34
Augmenter la part des mutuelles dans les remboursements	<b>10</b>	6	12	9	<b>14</b>	<b>13</b>	3	14	<b>7</b>	12
Ne plus rembourser certains médicaments ou moins rembourser les médicaments en général	<b>7</b>	5	8	3	<b>13</b>	<b>12</b>	27	9	<b>4</b>	6
Moins rembourser les consultations	<b>2</b>	2	2	3	<b>6</b>	<b>9</b>	16	7	<b>6</b>	2
Augmenter la CSG	<b>5</b>	5	7	<1	<b>2</b>	<b>2</b>	9	1	<1	1
Augmenter le forfait hospitalier	<b>3</b>	4	2	7	<b>3</b>	<b>3</b>	8	2	<b>4</b>	<1
<i>Ne se prononce pas</i>	<b>10</b>	<b>19</b>	<b>6</b>	<b>9</b>	<b>19</b>	<b>13</b>	<b>20</b>	<b>12</b>	<b>24</b>	<b>20</b>
<b>TOTAL</b>	<b>(1)</b>	<b>(1)</b>	<b>(1)</b>	<b>(1)</b>	<b>(1)</b>	<b>(1)</b>	<b>(1)</b>	<b>(1)</b>	<b>(1)</b>	<b>(1)</b>

\* En raison de la faiblesse des effectifs, les résultats sont à interpréter avec prudence.

(1) Total supérieur à 100, les répondants ayant pu donner deux réponses.



**CONTACTS – Pôle Opinion Corporate**

Yves-Marie CANN, Directeur adjoint du Pôle – [yves-marie.cann@csa.eu](mailto:yves-marie.cann@csa.eu) - 01 57 00 34 14

Nicolas FERT, Chargé d'études sénior – [nicolas.fert@csa.eu](mailto:nicolas.fert@csa.eu) - 01 57 00 59 62

---

**en savoir plus : [www.csa.eu](http://www.csa.eu) - @InstitutCSA**

10, rue Godefroy - 92800 Puteaux

Tel . : 01.57.00.58.00 - Fax : 01.57.00.58.01

