



empruntis !
Agitateur de projets

LES FRANÇAIS ET LE BUDGET DE LA RENTRÉE

Septembre 2015

CSA RESEARCH

FICHE TECHNIQUE



Interrogation

Echantillon national représentatif de 1008 personnes âgées de 18 ans et plus



Constitution de l'échantillon

Méthode des quotas basée sur sexe, âge, profession de la personne interrogée, stratification par région et catégorie d'agglomération



Mode de recueil

Internet



Dates terrains

Du 25 au 27 août 2015

Dans ce rapport, lorsque la somme des pourcentages est différente de 100%, cela s'explique :

- *Soit par le fait que les interviewés pouvaient citer plusieurs réponses (dans ce cas la somme des pourcentages est supérieure à 100) ;*
- *Soit du fait des « non-réponses » qui n'ont pas toujours été indiquées dans ce rapport afin d'en alléger la lecture (dans ce cas la somme des pourcentages est inférieure à 100).*

An aerial view of a European city, likely Strasbourg, with a semi-transparent white overlay. The city features a mix of traditional European architecture, including red-tiled roofs and multi-story buildings, and modern structures. A prominent church spire is visible in the background. The text 'PRINCIPAUX ENSEIGNEMENTS' is centered on the overlay, with a thick black horizontal line above it.

PRINCIPAUX ENSEIGNEMENTS

PRINCIPAUX ENSEIGNEMENTS

Alors que la question du pouvoir d'achat demeure un sujet particulièrement préoccupant pour les Français et que la rentrée est généralement synonyme de dépenses supplémentaires, Empruntis a sollicité l'Institut CSA pour savoir quelles solutions les Français envisageaient pour parvenir à boucler leur budget.

Dans un contexte de vives tensions sur le pouvoir d'achat, un Français sur deux déclare avoir des difficultés pour boucler leur budget en cette rentrée 2015. Premier poste de dépenses qui grève le budget des Français en cette rentrée, le paiement des impôts cité par 21% d'entre eux. Suivent ensuite à des niveaux très proches le coût généré par divers gros achats (12%), les vacances (9%) ou encore les dépenses scolaires (7%). 7% enfin citent d'autres raisons comme par exemple la perte récente d'un emploi ou la baisse de leurs revenus. Cette difficulté à boucler son budget varie selon les catégories sociales et affecte avant tout les 35-49 ans (60%) et les actifs (59% des cadres, 57% des employés, 55% des ouvriers et 53% des professions intermédiaires) contre 41% des retraités. Si tous invoquent en premier les impôts à payer, cette raison arrive nettement en tête chez les cadres (30%) contre entre 21% et 22% pour les autres catégories.

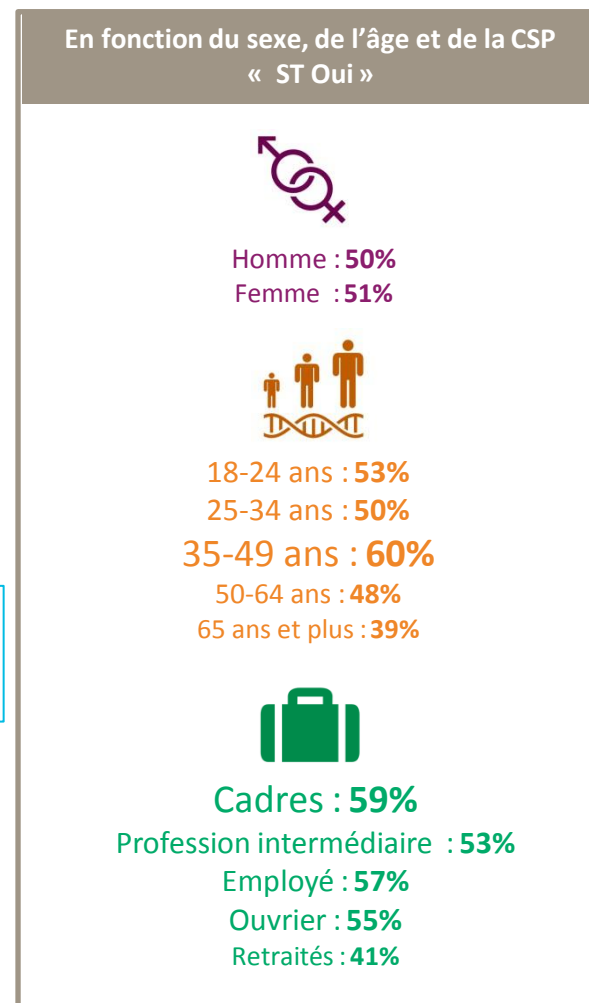
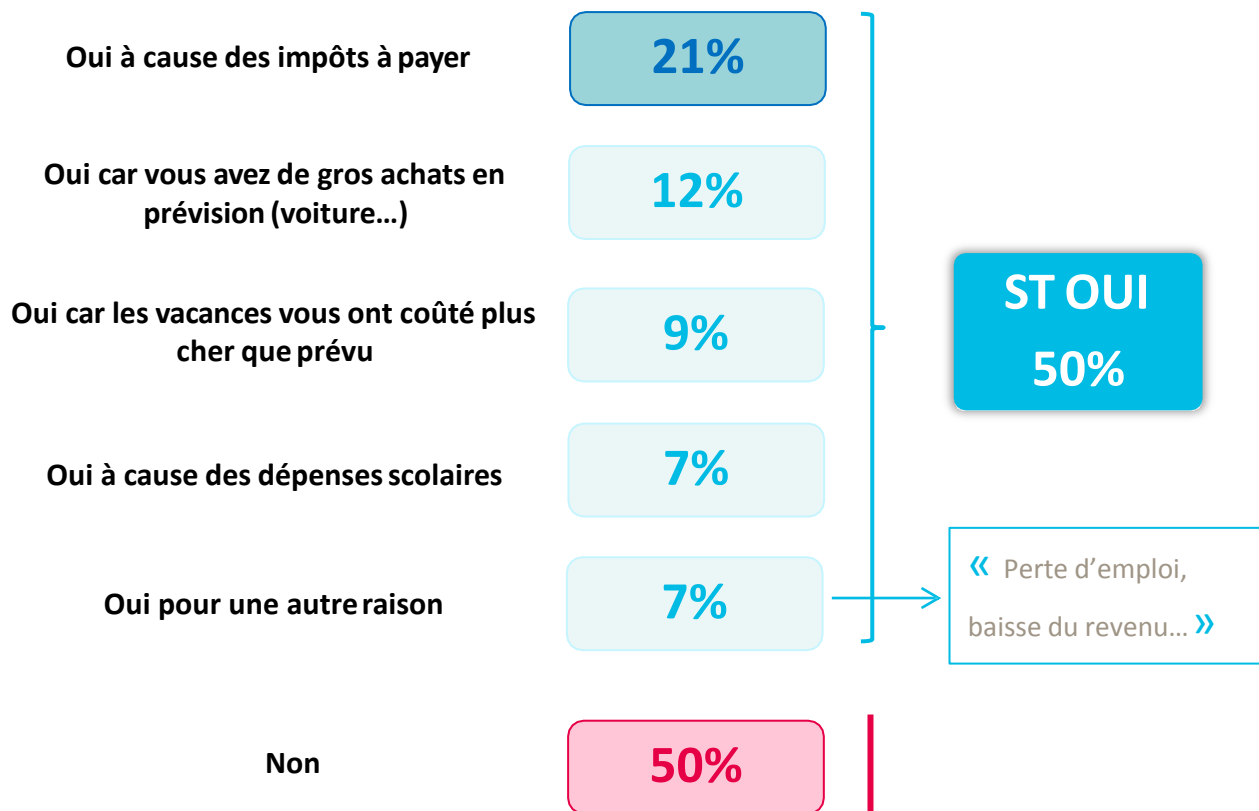
Face à cette situation, les Français qui déclarent être en difficulté optent plutôt pour l'austérité: 59% déclarent qu'ils vont réduire leurs dépenses et 29% qu'ils vont puiser dans leurs économies. A l'inverse, la solution de l'endettement est envisagée par 12% des personnes interrogées (soit 6% des Français), 6% envisageant un prêt Perso et un nombre identique réfléchissant plutôt à un crédit renouvelable. A noter que si le recours à un prêt est une option envisagée par l'ensemble des catégories sociales, les personnes ayant les revenus les plus élevés, à savoir les cadres et les professions libérales (20%), sont un peu plus nombreuses à y réfléchir et envisagent avant tout un prêt Perso (16%).



RÉSULTATS DU SONDAGE

DES DIFFICULTÉS À BOUCLER LE BUDGET DE LA RENTRÉE POUR UN FRANÇAIS SUR DEUX

QUESTION – Avez-vous des difficultés à boucler votre budget en cette rentrée 2015 ?



FAIRE DES ÉCONOMIES CONSTITUE LA SOLUTION PRIVILÉGIÉE PAR LES FRANÇAIS POUR BOUCLER LEUR BUDGET. A L'INVERSE, 12% DES PERSONNES INTERROGÉES (SOIT 6% DES FRANÇAIS) ENVISAGENT UN CRÉDIT

QUESTION – Pour compléter votre budget de rentrée, envisagez-vous de souscrire un crédit à la consommation?
Question posée aux personnes qui ont des difficultés à boucler leur budget, soit 50% de l'échantillon

Oui, un prêt Perso
(ex: un crédit à la consommation)

6%

Oui un crédit renouvelable,
à savoir un crédit qui diminue quand
l'emprunteur l'utilise et qui se reconstitue
progressivement quand il rembourse son crédit
(ex : une carte de crédit d'un grand magasin)

6%

Non, je vais puiser dans mon épargne
(livret A...)

29%

Non, je vais réduire d'autres dépenses

59%

ST OUI

12%
(SOIT 6% DES
FRANÇAIS)

ST NON

88%

En fonction du sexe, de l'âge et de la CSP
« ST Oui »



Homme : **13%**
Femme : **11%**



18-24 ans : **10%**
25-34 ans : **14%**
35-49 ans : **15%**
50-64 ans : **10%**
65 ans et plus : **11%**



Cadres : **20%**
Profession intermédiaire : **14%**
Employé : **11%**
Ouvrier : **15%**
Retraités : **7%**

Contacts - Pôle Opinion Corporate

Julie GAILLOT – Directrice de clientèle / julie.gaillot@csa.eu / 01 57 00 59 06

Marek KUBISTA – Chef de groupe / marek.kubista@csa.eu / 01 57 00 59 02

en savoir plus : www.csa.eu - @InstitutCSA

10, rue Godefroy - 92800 Puteaux

Tel . : 01.57.00.58.00 - Fax : 01.57.00.58.01

